

Інструкція по роботі з системою подання заяв в електронній формі

I. Загальні положення

II. Реєстрація вступника

III. Особистий електронний кабінет вступника

IV. Процедура подання електронних заяв

(розділ буде доступним перед терміном початку подання – 12.07.2017)

I. ЗАГАЛЬНІ ПОЛОЖЕННЯ

Робота системи «Подання та розгляду заяв в електронній формі на участь у конкурсному відборі до вищих навчальних закладів» регламентується Умовами прийому до вищих навчальних закладів України у 2017 році та Порядком подання та розгляду заяв в електронній формі на участь у конкурсному відборі до вищих навчальних закладів, затвердженими наказом Міністерства освіти і науки України № 1236 від 13.10.2016 року, зареєстрованим у Міністерстві юстиції України 23.11.2016 року.

Системою подання **заяв в ЕЛЕКТРОННІЙ формі** зможуть скористатися у повній мірі тільки вступники, які мають **атестат** про повну загальну середню освіту та **сертифікати ЗНО 2016 або 2017 років** і бажають вступити на **денну або заочну** форми навчання за освітніми ступенями **бакалавр (магістр медичного, фармацевтичного та ветеринарного спрямувань)**, а також на **денну** форму навчання за освітньо-кваліфікаційним рівнем **молодший спеціаліст**.

Тільки введення правильних та достовірних даних надають Вам можливість прийняти участь у конкурсному відборі та при успішному його проходженні бути рекомендованими до зарахування в обраний вищий навчальний заклад.

УВАГА! Подають **заяви в ПАПЕРОВІЙ формі** вступники на основі повної загальної середньої освіти, які:

– мають **спеціальні умови** щодо участі в конкурсному відборі при вступі, передбачені пунктом 3 розділу III Умов, або право на зарахування за квотами-1,

квотами-2, передбачене пунктом 5 розділу IV Умов, і **бажають скористатися** цими правами;

– **мають розбіжності** в прізвищі, імені, по батькові, даті народження, статі або громадянстві вступника в **атестаті** про повну загальну середню освіту та у **сертифікаті** зовнішнього незалежного оцінювання.

Увійдіть на сторінку системи подання заяв в електронній формі за адресою: <http://ez.osvitavsims.org.ua>.

Перейти на головну

 **Єдина державна електронна база з питань освіти**
Міністерство освіти і науки України

ЕЛЕКТРОННИЙ КАБІНЕТ Про проект Новини Інструкція Запитання-відповіді Умови прийому Контакти

Електронна заява на участь в конкурсному відборі на вступ до ВНЗ України

Шановні вступники!

Настав один із найважливіших моментів Вашого життя — час вибору професії. Позаду залишилися шкільні роки, випускні іспити та тести зовнішнього незалежного оцінювання. Ви пройшли чимало. Попереду — завершальна складова цього процесу. Попереду — вступ до обраного вищого навчального закладу.

Задля того, аби цей етап відбувався легше та спокійніше для Вас та Ваших батьків, у період вступної кампанії працюватиме система «Подання та розгляд заяв в електронній формі на участь у конкурсному відборі до ВНЗ».

Заповнити анкету вступника

Я ознайомився з Умовами прийому

Я ознайомлений із вимогами, що ставляться до осіб, котрі мають можливість скористатися системою "Електронна заява на участь у конкурсному відборі на вступ до ВНЗ України"

Я усвідомлюю і розумію, що подані мною персональні дані (інформація про особу) будуть використані Міністерством освіти і науки України"

РЕЄСТРАЦІЯ =>

Умо
вищ
закл
201

Вим
мак
скор
сер

Зак
"Пр
пер
дан

Пор
та р
еле

Перед початком роботи обов'язково перегляньте інформацію у розділах:

- **Про проект**
- **Новини**
- **Інструкція**
- **Запитання-відповіді**
- **Умови прийому**
- **Контакти**

Після ознайомлення з вищевказаними матеріалами необхідно **зареєструватись** у системі: натисніть «**РЕЄСТРАЦІЯ**» (у вікні «Заповнити анкету вступника»).

II. РЕЄСТРАЦІЯ ВСТУПНИКА

Для **РЕЄСТРАЦІЇ** уважно заповніть у формі усі поля достовірними даними.

Реєстрація особистого електронного кабінету вступника

Логін (адреса електронної пошти) *

Пароль * Підтвердження паролю *

Сертифікат ЗНО

Номер * Пін * Рік *

Атестат про повну загальну середню освіту

Серія * Номер * Середній бал *

ЗАРЕЄСТРУВАТИ ВІДМІНИТИ

2.1. Поля, які необхідно заповнити

Усі поля обов'язкові для заповнення (позначені «*»).

ЛОГІН (адреса електронної пошти) – введіть адресу своєї діючої електронної пошти. На цю адресу Вам надійде лист для активації доступу до системи. Вказана адреса буде Вашим **ЛОГІНОМ** для входу до електронного кабінету у подальшому. Система автоматично перевірить його на співпадіння з уже існуючими. У випадку, якщо буде зафіксовано ідентичність логінів, Вам буде видано попередження. Для вирішення проблеми Вам треба створити унікальний логін.

УВАГА! Використання адрес електронної пошти з окремих доменів (наприклад, *mail.ru*, *yandex.ru*) в Україні заборонено (www.president.gov.ua/documents/1332017-21850). Використовуйте інші адреси.

ПАРОЛЬ (Підтвердження паролю) – не менше 6 символів (*запам'ятайте його!*).

Дані сертифіката ЗНО:

Номер – 7 цифр номера сертифіката ЗНО;

Пін – 4 цифри пін-коду сертифіката ЗНО;

Рік отримання – оберіть із випадаючого списку рік отримання сертифіката ЗНО (*2016 або 2017*).

У випадку, якщо Ви маєте два сертифікати ЗНО, дані обох сертифікатів будуть автоматично відображені в особистому *електронному кабінеті вступника* після реєстрації в системі.

Дані атестата про повну загальну середню освіту (ПЗСО):

УВАГА! Реєстрація електронного кабінету вступника можлива з атестатом, виданим не раніше 1998 р. («пластикові» документи). В іншому випадку подавайте заяви безпосередньо у ВНЗ, у паперовому вигляді.

Серія атестата – 2 літери;

Номер атестата – 8 цифр;

Середній бал атестата – вказаний у додатку до атестата про ПЗСО.

ВАЖЛИВО! При введенні даних **середнього балу атестата про ПЗСО** будьте дуже уважні, оскільки ці дані Ви не зможете змінити після подання ПЕРШОЇ ЗАЯВИ. Усі електронні заяви будуть подані саме з цим балом. Якщо навчальний заклад при перевірці виявить помилкові дані про середній бал атестату, він має право відмовити Вам в участі у конкурсному відборі.

Після заповнення форми натисніть кнопку «**ЗАРЕЄСТРУВАТИ**».

Реєстрація особистого електронного кабінету вступника

Логін (адреса електронної пошти) *

login@email.ua

Пароль *

Підтвердження паролю *

Сертифікат ЗНО

Номер *

Пін *

Рік *

1234567

1234

2017 ▼

Атестат про повну загальну середню освіту

Серія *

Номер *

Середній бал *

AA

12345678

12

ЗАРЕЄСТРУВАТИ

ВІДМІНИТИ

Системою буде надіслано запит до ЄДЕБО для перевірки правильності внесених даних.

2.2. Завершення реєстрації

В якості підтвердження вказаних даних в ЄДЕБО буде створено Ваш обліковий запис, логін та пароль якого надалі буде Вашим для доступу до особистого *електронного кабінету вступника*.

У разі успішної реєстрації Ви отримаєте на екрані повідомлення.

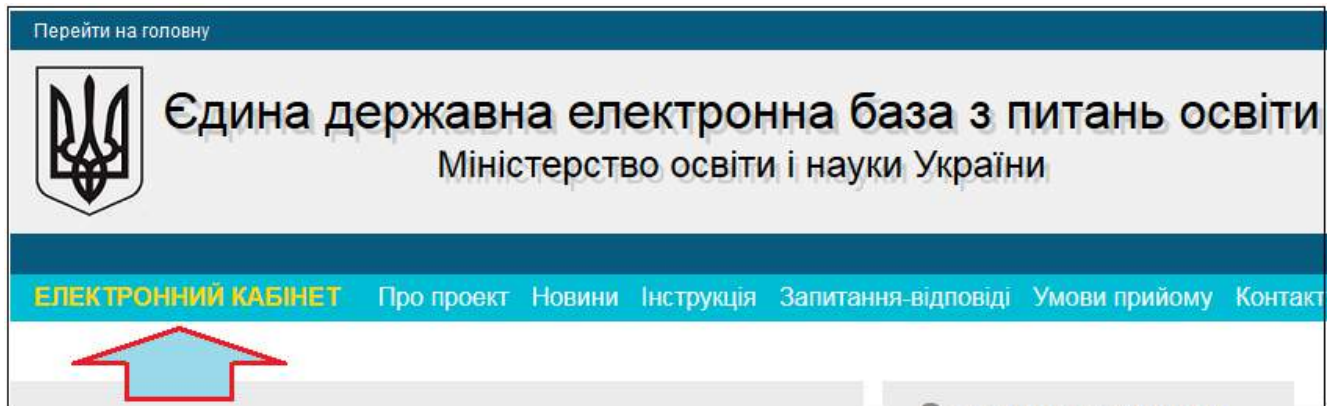
На вказану Вами адресу електронної пошти надійде лист для АКТИВАЦІЇ електронного кабінету вступника (*не знищуйте цей лист!*).

III. ОСОБИСТИЙ ЕЛЕКТРОННИЙ КАБІНЕТ ВСТУПНИКА

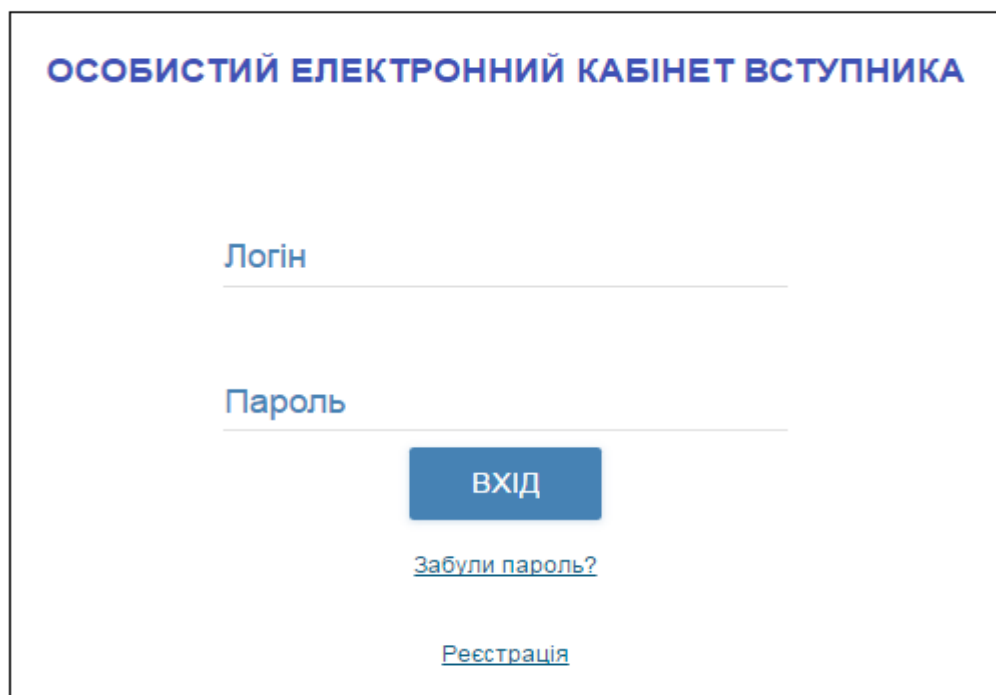
3.1. Вхід до електронного кабінету вступника

Успішна реєстрація в системі надає можливість увійти до електронного кабінету вступника на сайті <http://ez.osvitavsiv.org.ua>.

Кнопка «ЕЛЕКТРОННИЙ КАБІНЕТ» знаходиться на головній сторінці сайту зверху ліворуч.



У вікні, що відкрилось, введіть Ваші логін та пароль:

The image shows a login form with the title 'ОСОБИСТИЙ ЕЛЕКТРОННИЙ КАБІНЕТ ВСТУПНИКА'. It contains two input fields: 'Логін' and 'Пароль'. Below the 'Пароль' field is a blue button labeled 'ВХІД'. Underneath the button are two links: 'Забули пароль?' and 'Реєстрація'.

Після заповнення форми натисніть кнопку «ВХІД».

Зверніть увагу! У випадку, якщо після вводу логіну та паролю знову завантажується головна сторінка, необхідно «очистити» історію та кеш браузера за весь період або змінити браузер.

ВАЖЛИВО! Якщо Ви забули пароль від особистого електронного кабінету натисніть кнопку «**Забули пароль?**» та заповніть запропоновані поля.

ОСОБИСТИЙ ЕЛЕКТРОННИЙ КАБІНЕТ ВСТУПНИКА

Логін _____

Пароль _____

Вхід

[Забули пароль?](#)

[Регістрація](#)

Шановний користувач,

після обробки запиту, посилання для зміни паролю буде надіслано на електронну адресу /адреса вступника/

У цьому вікні можна також розпочати реєстрацію електронного кабінету для іншої особи.

3.2. Внесення даних вступника в особистому електронному кабінеті

Після успішного входу до електронного кабінету вступника відкриється вікно з інформацією про Ваш атестат про ПЗСО та сертифікат(и) ЗНО.

☰ Кабінет вступника

^ Кабінет вступника




- Дані вступника
- Конкурсні пропозиції
- Подані заяви


Дані вступника

Можливість подачі заяв: Доступна (подача заяв з 12.07.2017 по 26.07.2017 18.00)

Контактний телефон _____


Контактний телефон (дод.) _____

Сканована копія кольорової фотокартки розміром 3 x 4 см *
graduate-member.jpg   



^ Сертифікат(и) ЗНО

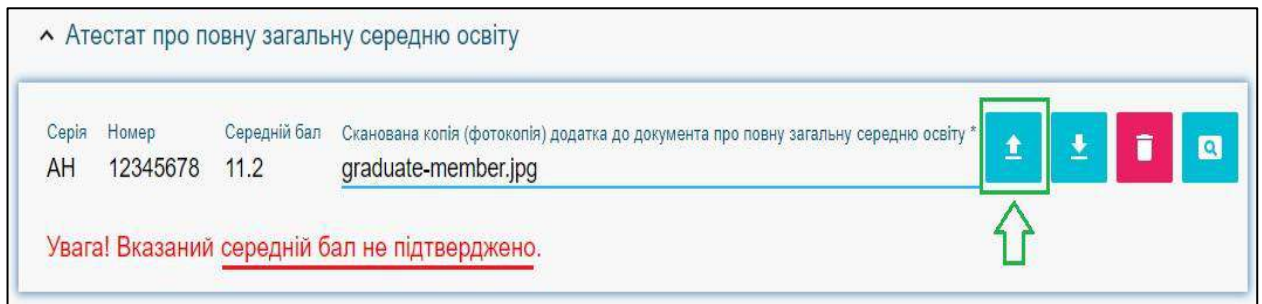
Рік	Сертифікат	Назва випробування	Результат
2017	1234567	Біологія	123
2017	1234567	Українська мова та література	190
2017	1234567	Математика	119
2016	6000966	Українська мова та література	130
2016	6000966	Математика	179
2016	6000966	Історія України	180

^ Атестат про повну загальну середню освіту 

4) Завантаження ДОДАТКА до АТЕСТАТА про повну загальну середню освіту вступника

Файл завантажується у форматі **JPG (JPEG, PNG)**, максимальний розмір файлу - **1 Мб**.

Середній бал додатка до атестата вважається **підтвердженням** після реєстрації у ВНЗ першої заяви, поданої вступником (остаточна перевірка – при поданні до ВНЗ оригіналів).



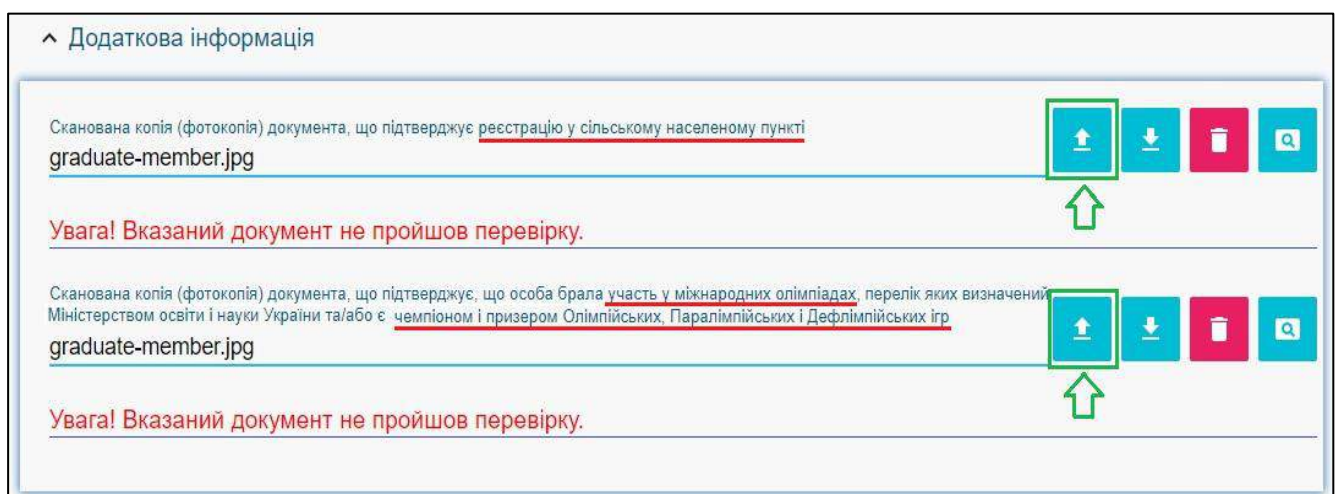
5) Завантаження ДОДАТКОВОЇ ІНФОРМАЦІЇ щодо вступника

– **Документ, що підтверджує реєстрацію у сільському населеному пункті.** Сільський коефіцієнт (СК) збільшує конкурсний бал та дорівнює **1,02** для осіб, зареєстрованих у сільських населених пунктах, які здобули повну загальну середню освіту у навчальних закладах, що знаходяться на території населених пунктів сільської місцевості, у рік вступу, та **1,00** в інших випадках.

– **Документ, який підтверджує, що особа брала участь у міжнародних олімпіадах, перелік яких визначений Міністерством освіти і науки України, та/або є чемпіоном чи призером Олімпійських, Паралімпійських і Дефлімпійських ігор.** Таким особам зараховуються оцінки по **200 балів** з двох вступних випробувань за вибором вступника.

Формат – **JPG (JPEG, PNG)**, максимальний розмір файлу - **1 Мб**.

Документи вважаються підтвердженими **підтвердженням** після реєстрації у ВНЗ першої заяви, поданої вступником (остаточна перевірка – при поданні до ВНЗ оригіналів).

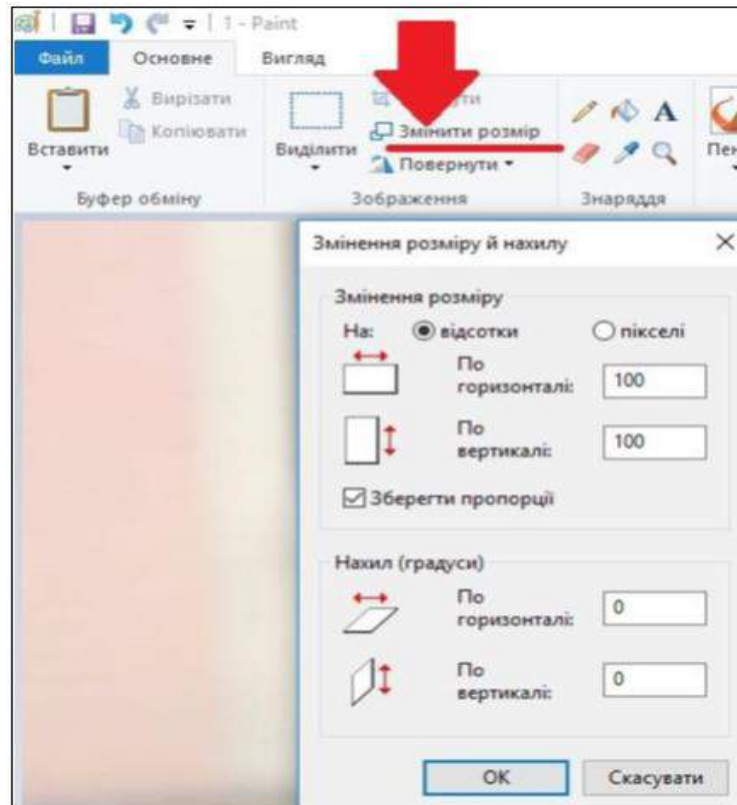


Увага! Файли завантажуються за наявності підстав! Подання неправдивої інформації є підставою для виключення з конкурсного відбору!

3.3. Рекомендації щодо зменшення розміру сканованого документу

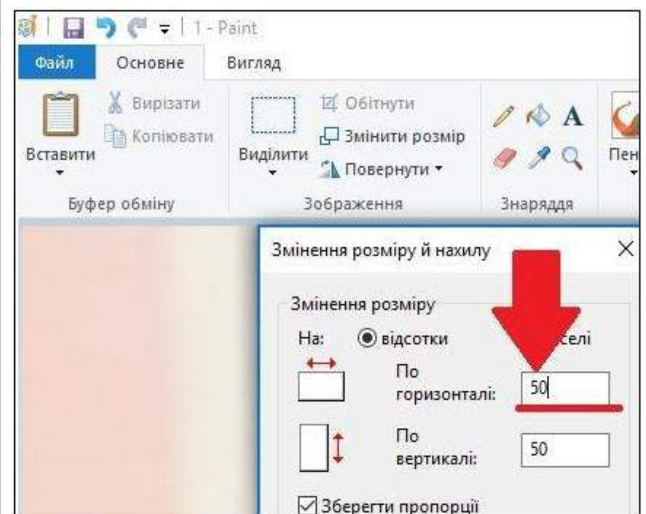
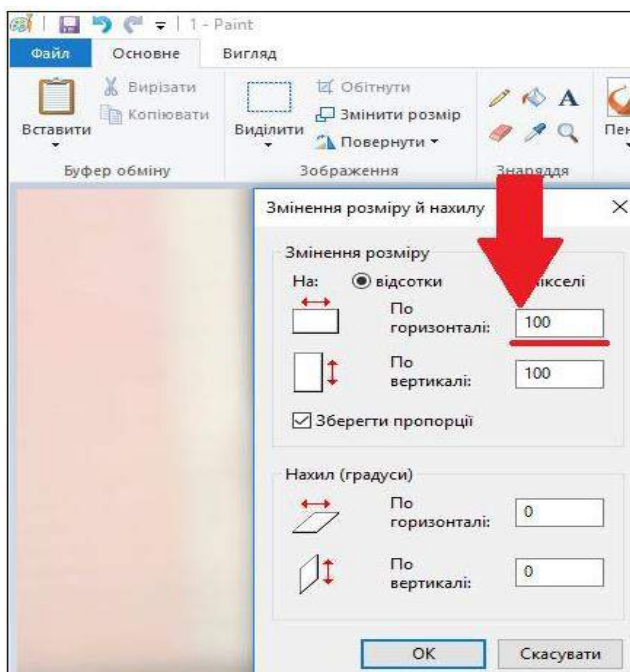
Якщо зображення має розмір *більше 1 Мб*, виникне помилка при його завантаженні. Тому необхідно змінити розмір файлу. Наприклад, за допомогою програми «**PAINT**» (яка за замовчуванням встановлена на комп'ютерах з операційною системою Windows).

Відкрийте зображення за допомогою вищевказаної програми. У верхньому куті натисніть напис «**ЗМІНИТИ РОЗМІР**». Це відкриє діалогове вікно:

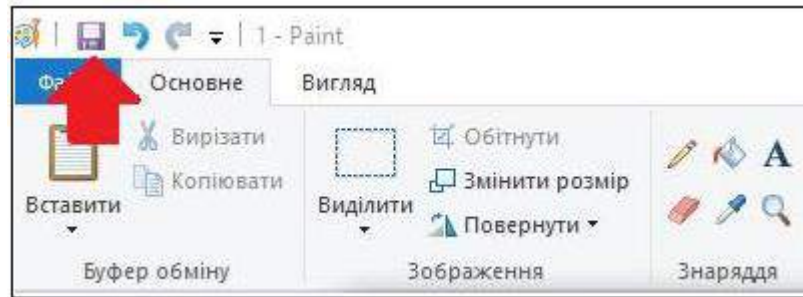


У вікні в полі «**По горизонталі**» замість 100% впишіть 50% (або стільки, на скільки Ви бажаєте зменшити ваше зображення). Поле «**По вертикалі**» змінюється автоматично (якщо встановлено позначку «**Зберегти пропорції**»!).

Для підтвердження зміни натисніть «**ОК**».

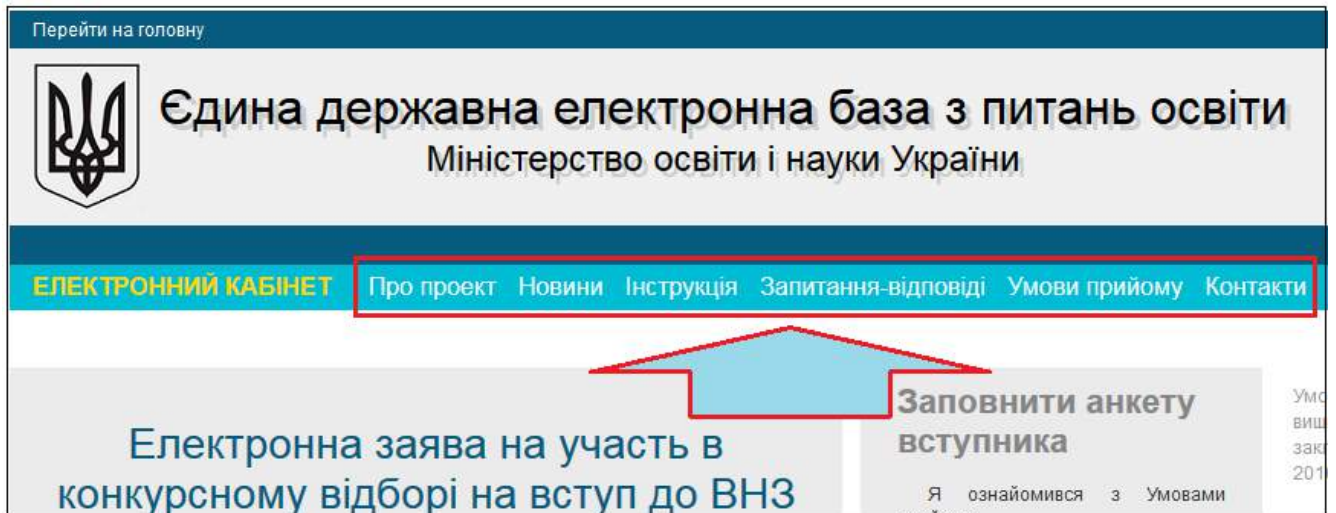


У вікні зображення натисніть «Зберегти» – збережено сканований документ зменшеного розміру.



3.4. ПІДТРИМКА електронного кабінету вступника:

- ✓ *консультаційний телефон: (044) 239-86-18;*
- ✓ *електронна пошта: ez@inforesurs.gov.ua;*
- ✓ *на сайті - Інструкція, Запитання-відповіді тощо.*



IV. ПРОЦЕДУРА ПОДАННЯ ЕЛЕКТРОННИХ ЗАЯВ

(розділ буде доступним перед терміном початку подання – 12.07.2017)

Перегляд КОНКУРСНИХ ПРОПОЗИЦІЙ та подання вступником ЗАЯВ (з 12.07.2017)

Кабінет вступника

Кабінет вступника

- Дані вступника
- Конкурсні пропозиції
- Подані заяви

Дані вступника

Можливість подачі заяв: Доступна (подача заяв з 12.07.2017 по 26.07.2017 18.00)

Контактний телефон

Контактний телефон (дод.)

Сканована копія кольорової фотокартки розміром 3 × 4 см *

graduate-member.jpg

- Сертифікат(и) ЗНО
- Атестат про повну загальну середню освіту
- Додаткова інформація

ПЕРЕГЛЯНУТИ КОНКУРСНІ ПРОПОЗИЦІЇ

ПЕРЕГЛЯНУТИ ПОДАНІ ЗАЯВИ